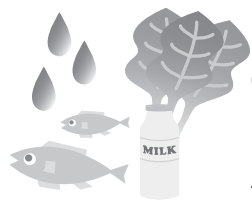


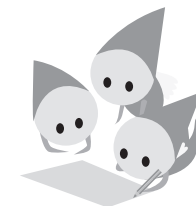
# 「子どもたちの未来と自然エネルギーを考える八王子市民講座」ってなあに？



3・11の原発事故から1年半が経ちました。いまだ十数万を超える人たちが避難を強いられ、農畜産物などへの被害、子ども達の被ばくの問題も深刻です。放射性物質の放出も止められず、事故の収束はまだ見通せません。

3・11直後の昨年4月、八王子に暮らす市民が連絡を取り合い、放射能汚染にどう対応していくのか、被災地を支援するために何ができるのか、どうすれば原発のない社会を作れるのか、学びあい、つながりあうことを目的にして、私たちの講座は発足しました。

私たちは、単に講座を開催するだけでなく、力を合わせて少しでも現実を変えていきたいと考えています。いま八王子では、市民講座での繋がりをきっかけにして「八王子こどもの未来を守る会」「八王子市民放射能測定室ハカルワカル広場」「福島こども支援・八王子」といった様々な取り組みが生まれてきています。講師に来てくださった田中優さんの応援メッセージ「一人の百歩より百人の一步、小さな力を集めて解決していきましょう」をともに実現しませんか。



## ▶ これまでの講座 (YouTubeにて映像公開中です)

### ●第1回講座 / 11.5.5

#### 放射能から子どもたちを守るために

お話：崎山 比早子さん (元放射線医学総合研究所主任研究官、現高木学校)  
コメント：山田 真さん (小児科医、八王子中央診療所理事長)

### ●第2回講座 / 2011.6.4

#### 八王子からはじめる、原発に頼らない社会

お話：田中 優さん (NPOバンク「未来バンク事業組合」理事長)

### ●第3回講座 / 2011.7.23

#### 3・11以降を生きる

ゲスト：香田 頼子さん (小金井市放射能測定器運営連絡協議会・会長)  
：中嶋 直子さん (同・測定部長)

### ●第4回講座 / 2011.10.15

#### 福島の子どもたちを守りたい！

お話：山田 真さん

### ●第5回講座 / 2012.3.10

#### 福島の子どもたちのために、いま何ができるか？

お話：吉野裕之さん (子どもたちを放射能から守る福島ネットワーク)

### ●第6回講座 / 2012.5.5

#### 原発なしでいこう！

お話：飯田哲也さん (環境エネルギー政策研究所 ISEP 所長)

## ▼チケット委託販売店一覧

### ■くまざわ書店 八王子店

最寄り駅：JR「八王子」駅 (北口より徒歩1分)

電話：042-625-1201

住所：八王子市旭町2-11

営業時間：平日9時～22時30分、日祝9時～21時30分

### ■首都大学東京生活協同組合 購買書籍部 (南大沢キャンパス内)

最寄り駅：京王線相模原線「南大沢」駅

電話：042-677-1413

住所：東京都八王子市南大沢1-1

営業時間：平日10時～20時、土曜11時～15時、日祝休み

### ■なちゆるる風土 poo poo

最寄り駅：京王相模原線「堀之内」駅 (徒歩5分)

電話：042-670-7263

住所：八王子市松木37-3

営業時間：平日10時～18時30分、日曜定休

### ■カフェ・ド・ラ・ネージュ

最寄り駅：JR「高尾」駅 (北口より徒歩2分)

電話：042-665-9980

住所：八王子市高尾町1580

営業時間：11時～19時、月曜定休

### ■地球の木 (共同購入会 生活舎)

最寄り駅：JR「高尾」駅 (南口より徒歩15分)

電話：042-663-1640

住所：八王子市東浅川町553

営業時間：平日11時～18時30分、日曜定休

### ■イノチの糧屋

最寄り駅：京王線「めじろ台」駅 (徒歩3分)

電話：042-663-5911

住所：八王子市めじろ台4-12-5

営業時間：10時～18時30分、無休

### ■Cafe こすもす

最寄り駅：JR 横浜線「片倉」駅 (北口より徒歩3分)

電話：042-686-2622

住所：八王子市片倉町440-15

営業時間：平日9時30分～18時30分、日曜定休