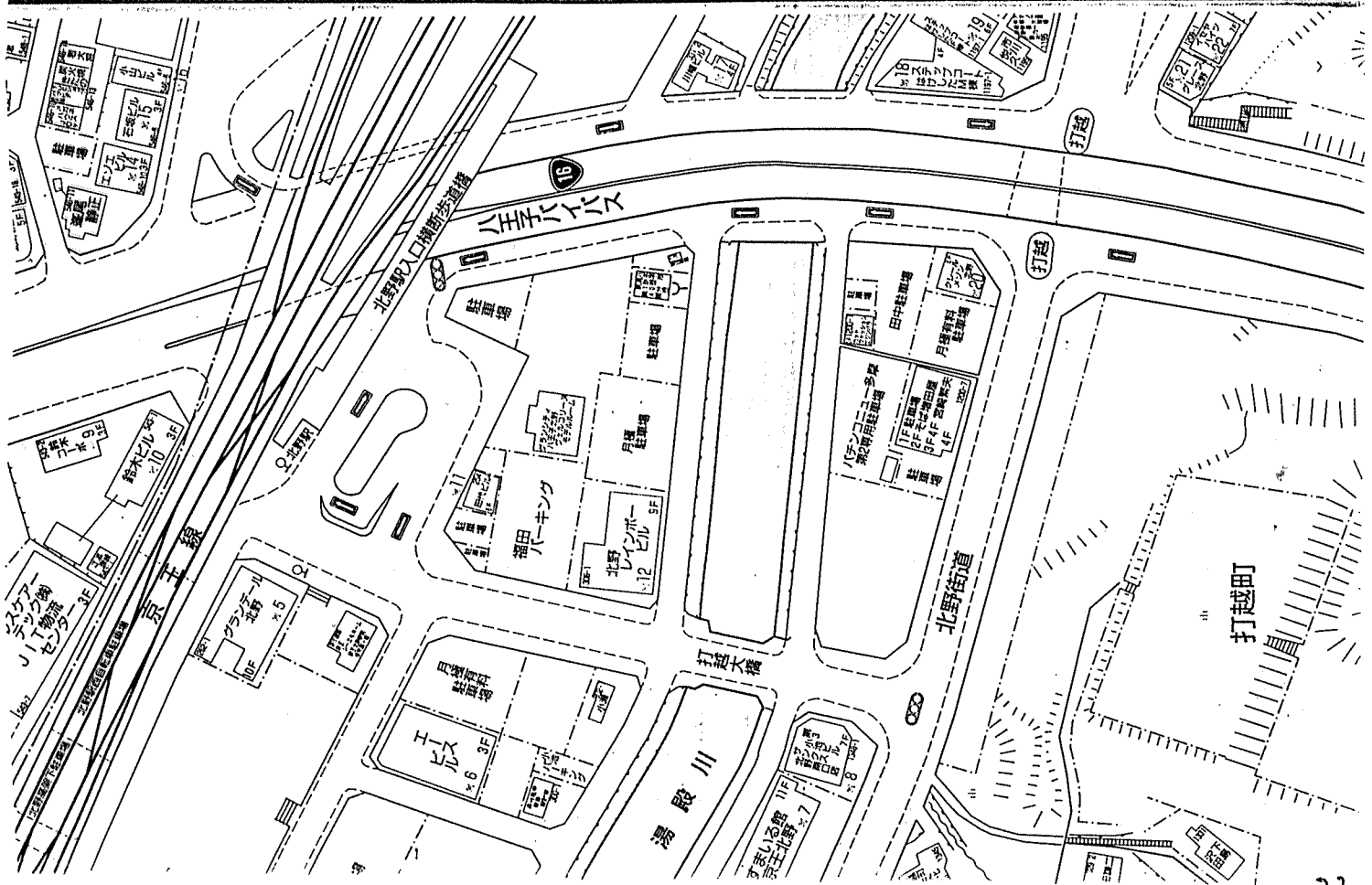
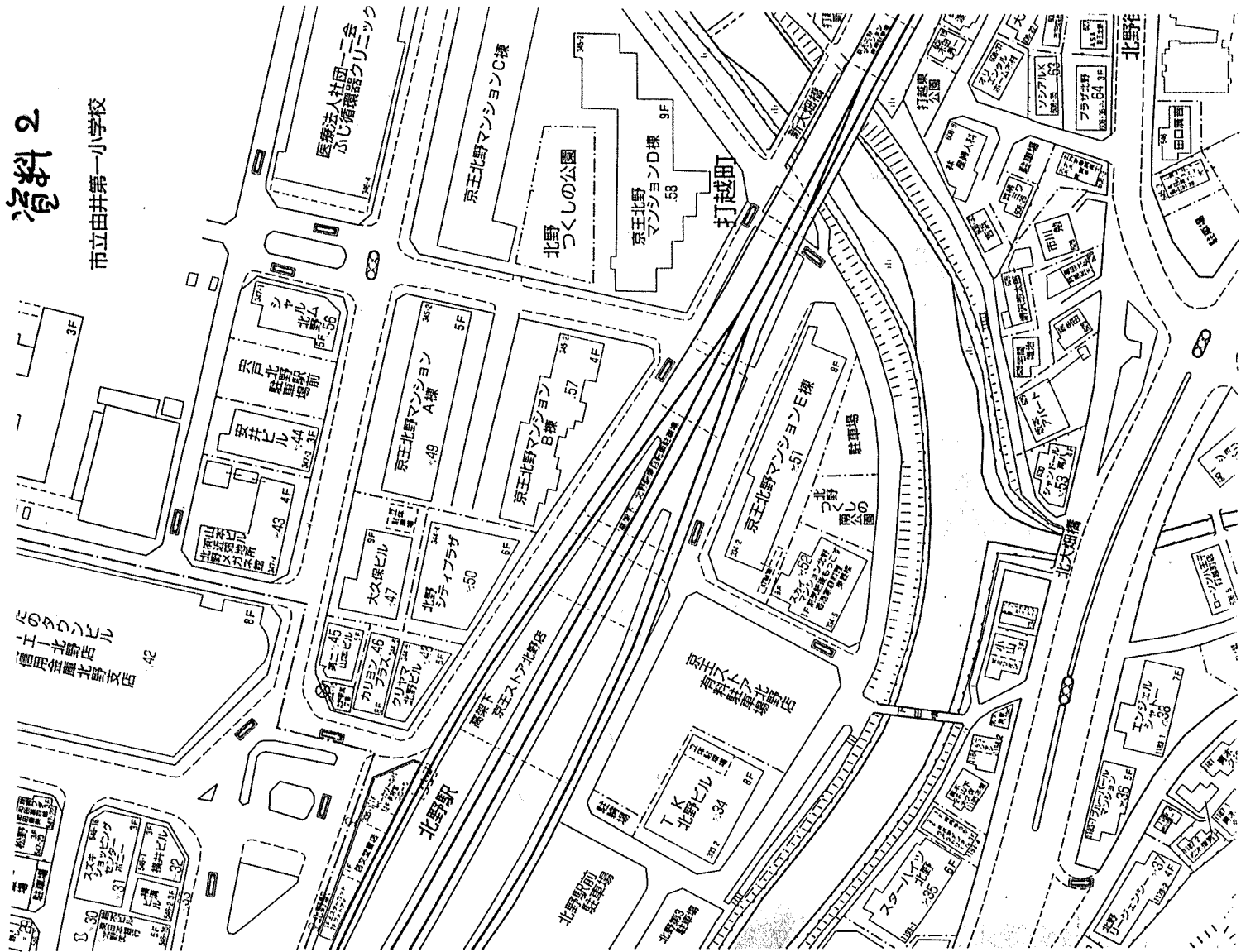




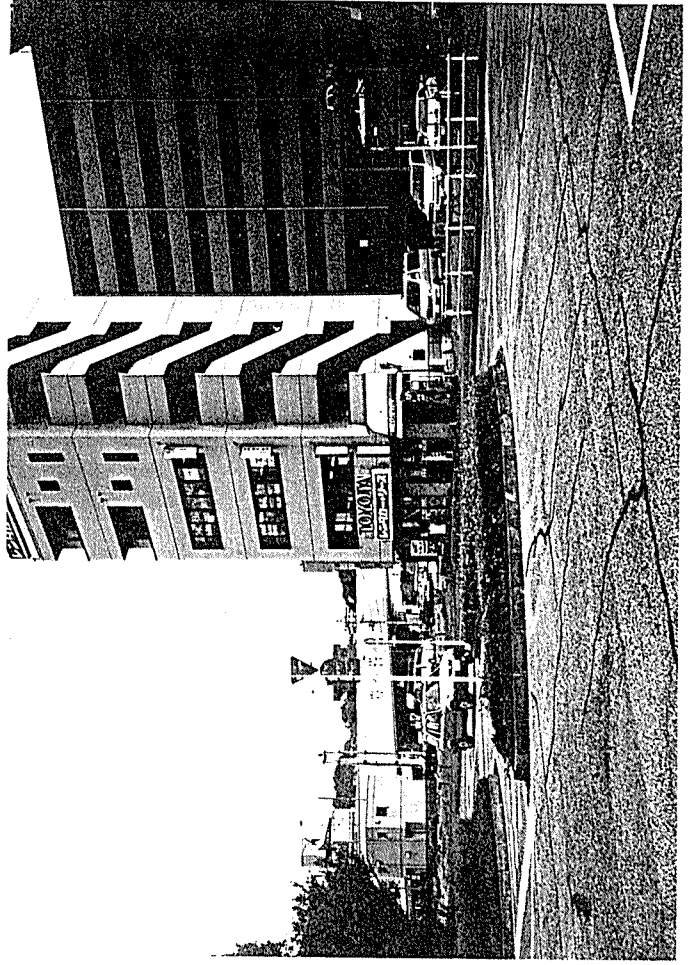
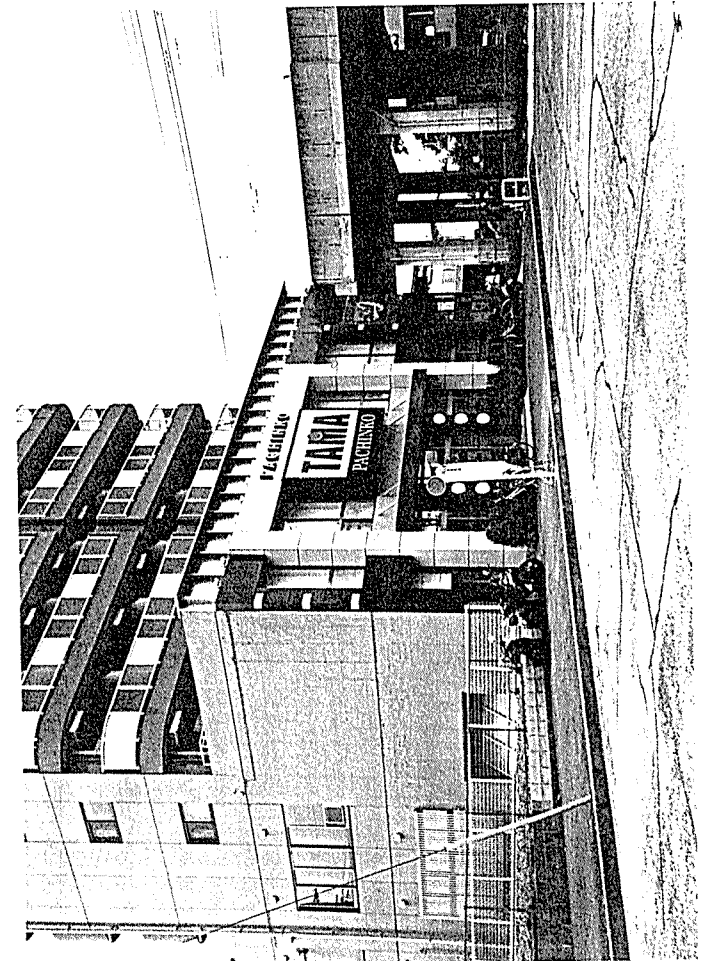
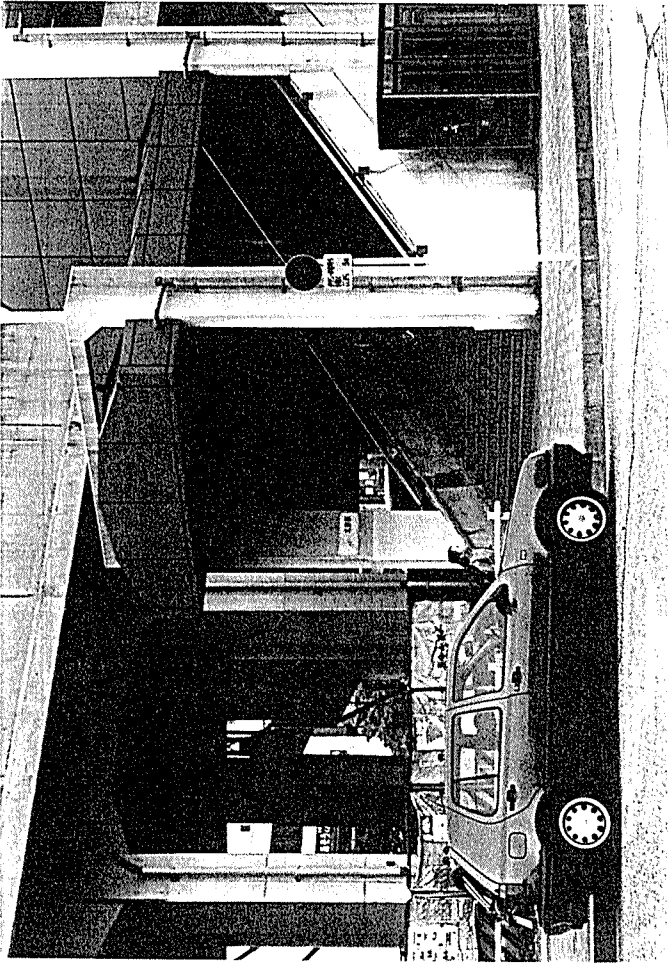
資料 2

市立由井第一小学校





資料4-2



資料 4-3



駅乗降客数の過去10年間の推移(平日)

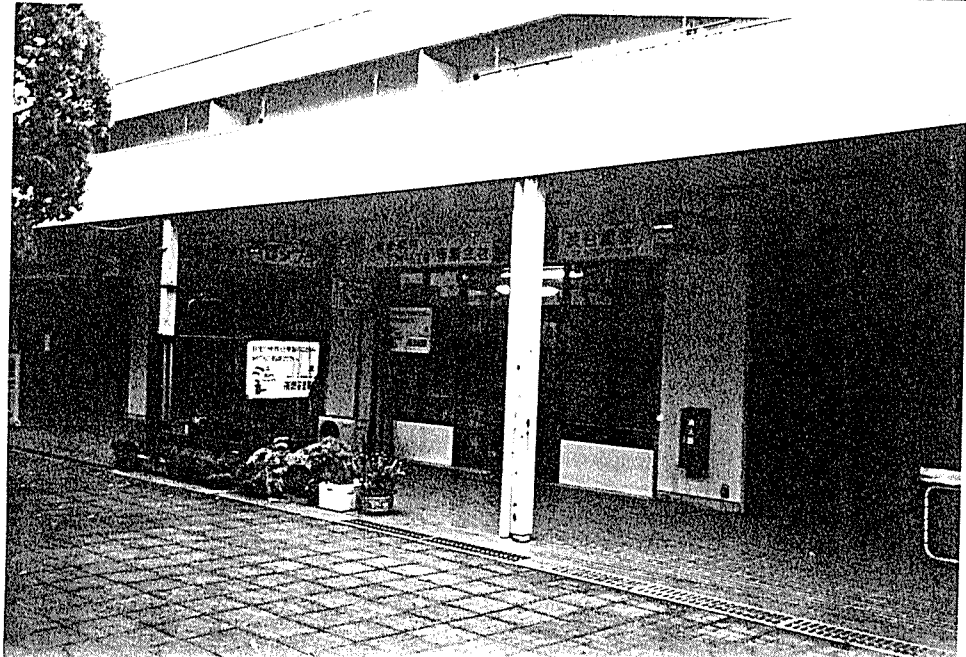
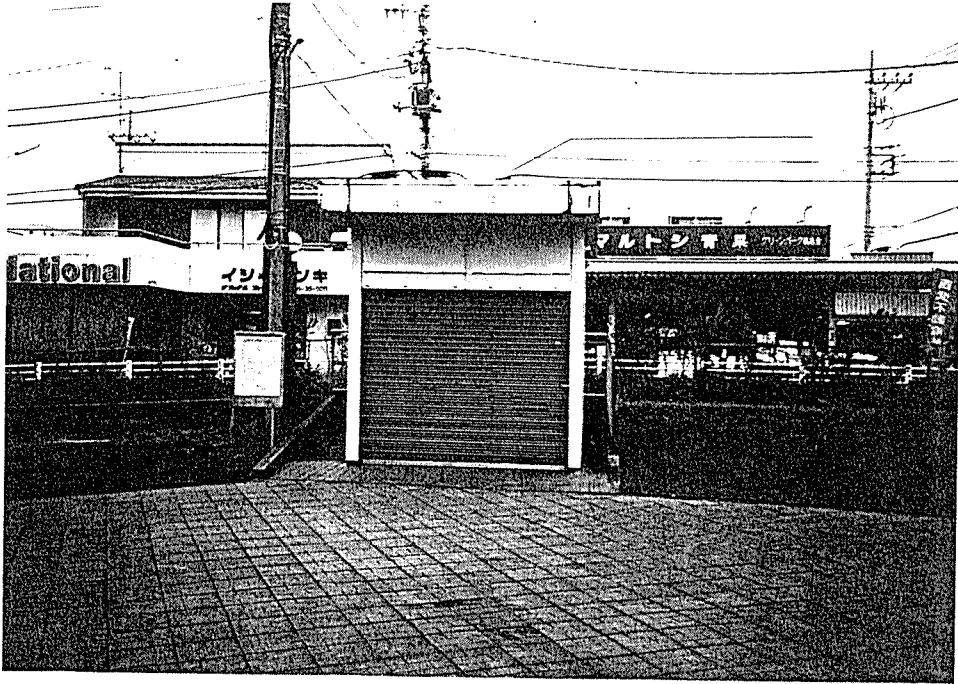
単位:人(9:00~21:00)

年 度	昭 和 60										平 成 元																									
	60	61	62	63	64	65	66	67	68	69	1	2	3	4	5	6	7	8	9																	
京 王 北 野 駅	乗	3,632	4,079	4,404	4,460	4,349	4,310	4,937	4,988	5,356	5,693	5,563	降	6,703	6,352	7,013	6,857	6,199	5,445	7,261	7,349	7,427	7,642	7,340	計	10,335	10,431	11,417	11,317	10,548	9,755	12,198	12,337	12,783	13,335	12,903
	乗	4,796	4,874	5,447	5,645	5,838	5,395	5,862	5,560	5,805	5,723	5,325	降	6,224	6,787	7,249	7,406	8,640	6,624	8,335	7,507	7,496	8,306	6,649	計	11,020	11,661	12,696	13,051	14,478	12,019	14,197	13,067	13,301	14,029	11,974
京 王 南 大 沢 駅	乗								6,591	8,442	10,725	8,348	降						8,603	8,463	16,905	23,045	19,770	計								15,194	16,905	23,045	19,770	
	乗								2,813	3,990	4,588	4,475	降						3,863	5,069	6,041	6,841	6,841	計								6,676	9,059	10,629	11,316	
京 王 北 野 駅	乗	3,391	3,735	3,670	3,994	3,745	3,552	3,387	4,174	4,270	4,663	4,527	降	3,739	4,485	4,110	4,699	4,341	3,537	4,330	4,492	4,624	4,841	4,753	計	7,130	8,220	7,780	8,693	8,086	7,089	7,717	8,666	8,894	9,504	9,280
	乗	3,391	3,344	4,128	3,200	3,344	3,181	3,342	3,668	3,841	3,405	3,452	降	3,719	4,222	4,516	4,483	3,927	3,617	3,880	3,966	4,313	3,833	3,540	計	7,110	7,566	8,644	7,683	7,271	6,798	7,222	7,634	8,154	7,238	6,992
京 王 南 大 沢 駅	乗								4,894	4,633	5,282	5,508	降						4,847	5,078	6,385	5,984	5,984	計								9,741	9,711	11,667	11,492	
	乗								3,285	3,895	3,979	4,185	降						3,215	4,084	4,699	4,699	4,357	計								6,500	7,979	8,678	8,542	

件日

北里予台地区





問題の所在

- 1) 京王線北野駅とJR横浜線片倉駅とを結ぶ公共交通がない
- 2) 小学校のあき教室が多い
- 3) 市部より高い高齢化率
- 4) 交通量の増加、安全対策の必要性
- 5) 国際交流の拠点、ホームステイ
- 6) 近隣での雇用創出の必要性

問題の所在を踏まえ、今後のまちづくりの方向性を検討する。また、地域の活性化を図るため、民間企業との連携を推進する。さらに、高齢者の生活を支えるため、福祉施設を整備する。また、子育て支援のため、児童館を増設する。さらに、観光資源を活用し、観光客の誘致を図る。また、環境美化のため、清掃活動を実施する。さらに、防災対策のため、防災訓練を実施する。また、健康増進のため、健康講座を開催する。さらに、地域交流のため、交流イベントを開催する。また、防災対策のため、防災訓練を実施する。また、健康増進のため、健康講座を開催する。さらに、地域交流のため、交流イベントを開催する。

問題の共有化

問題の所在

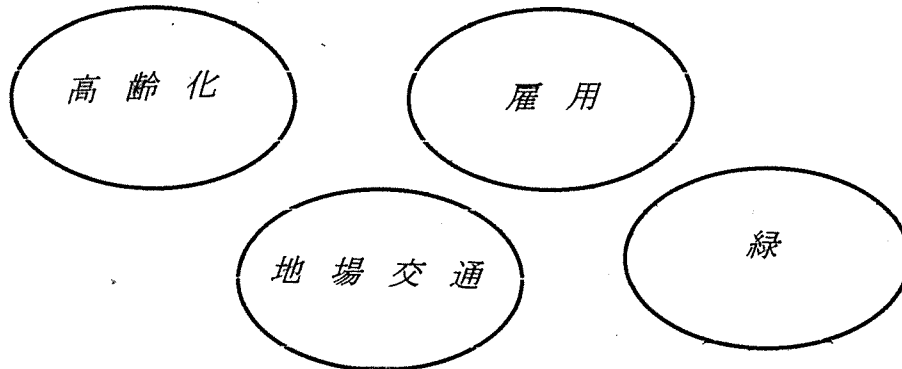
- 1) 京王線北野駅とJR横浜線片倉駅とを結ぶ公共交通がない
- 2) 小学校のあき教室が多い
- 3) 市部より高い高齢化率
- 4) 交通量の増加、安全対策の必要性
- 5) 国際交流の拠点、ホームステイ
- 6) 近隣での雇用創出の必要性

題チるけシ役画る
 問一あ続ツ市企す
 のサのみカはた施
 通リ心住ス人っ実
 共、関にイけいを
 のかでこデ掛う業
 域う民こで仕こ事
 地ど住一マ。、
 がか区会一るるで
 点る地演テけと中
 題い。講た設をる
 問てる、っを頭ね
 のれあてい間音重
 区さがめと時ずかく
 地識要集一のま度つ
 象認必をいんが何を
 対との人たヨ所を核

問題の共有化

= 解決に向けて =

Key Word



使える資源

- ・ 各地区自治会館
- ・ 大学セミナーハウス
- ・ 市役所北野事務所
- ・ 重度障害者通所施設
- ・ 京王帝都電鉄
- ・ ワーカーズコレクティブ（総菜や、宅配弁当や、パンや、助け合いワーカーズ）
- ・ 地場農業者、地場酪農者、由木ファーム
- ・ 近隣大学、短大

駅前タウンホール構想

ミニシアター

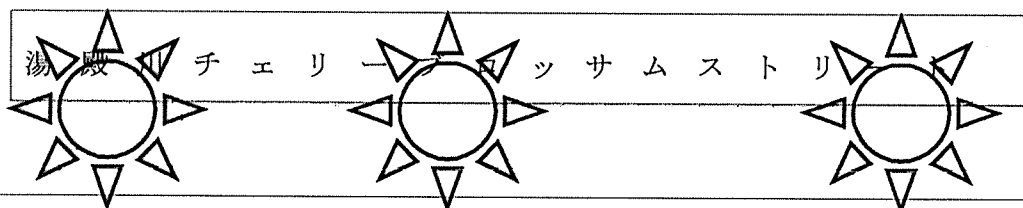
市役所北野事務所

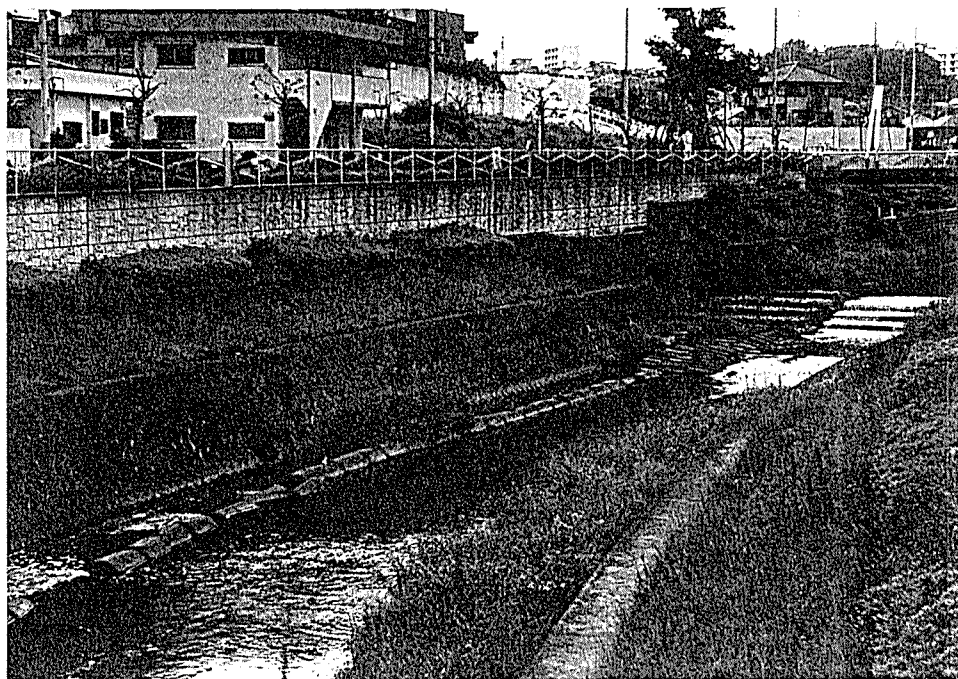
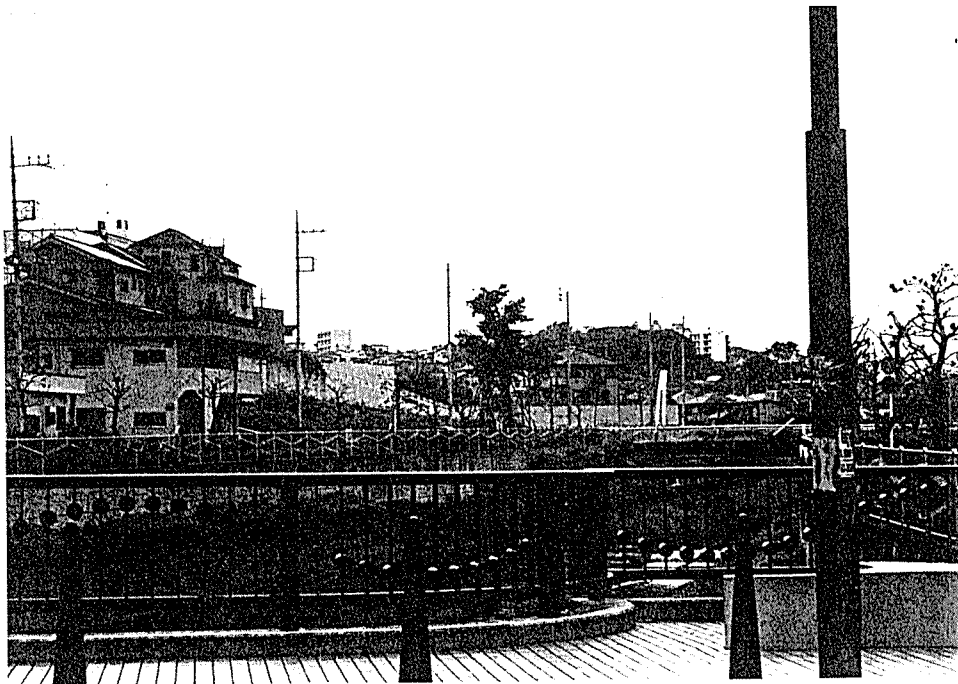
喫茶
インフォメーションセンター
ジョブセンター

物産所

地場野菜
乳製品

ミニバスロータリー

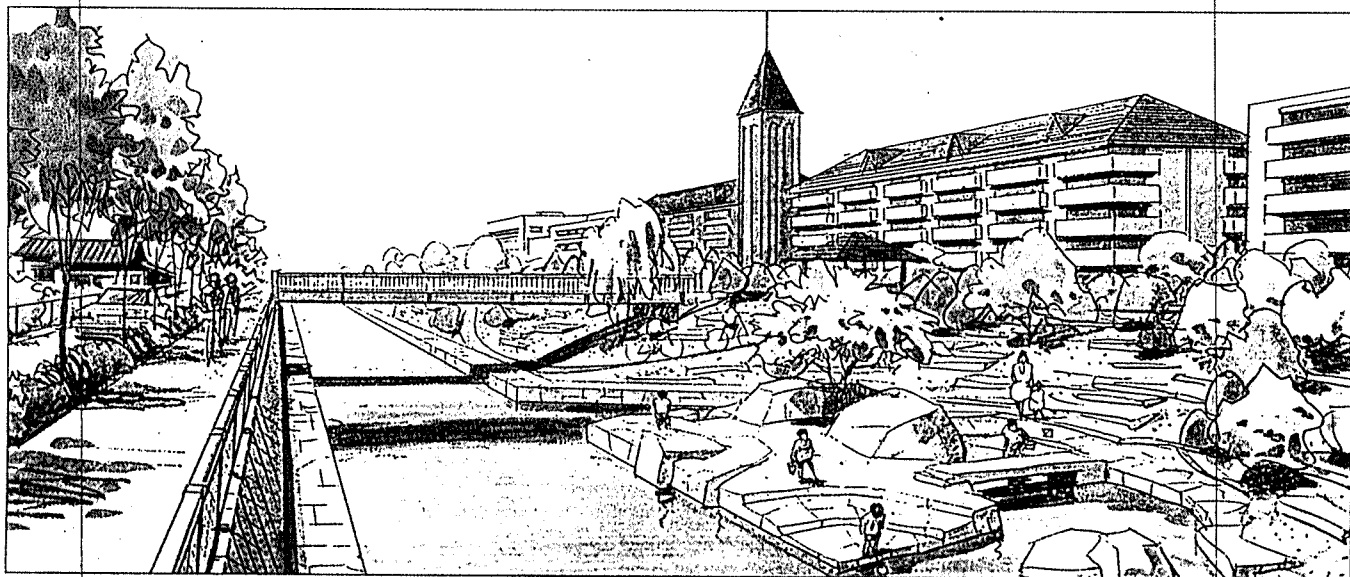




湯殿川「チェリーブLOSSAMストリート」

イメージ図

ただし、護岸はコンクリートで埋めないで、
自然のままにしておく。安全対策としては、
川の際にフェンスを付ける。



西武北野台ショッピングセンター
改 造 計 画

レストラン
ママトンキッズ
リサイクルショップ
ねこバス（株）
助っ人参上（人材派遣）
お達者倶楽部
地球市民ハウス

それぞれの事業体は独立しているのだが、ともに地域の活性化のために事業を行うという共通テーマがあるので、有機的なネットワークを組んで事業展開を行う。

網ヶ丘、北野台、片倉台、北野などの固有名詞を使うといろいろと争いの種になるので、「21世紀市民クラブ」連合会とする。